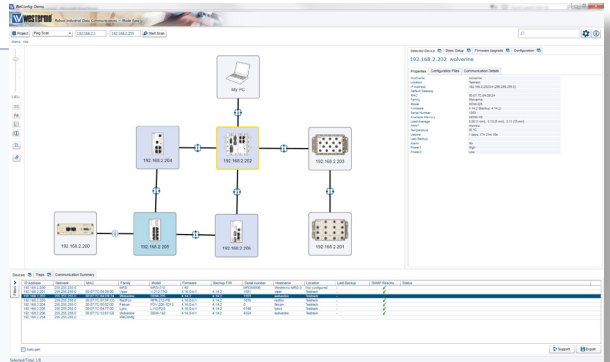


WeConfig

Management-Tool zur Netzwerkkonfiguration

- ⌘ Schnelle Konfiguration
 - Einfache und schnelle Zuweisung von Netzwerkadressen
 - Einfacher Zugang zu webbasierten oder CLI-Konfigurationsschnittstellen
 - Optimierte FRNT/RSTP Konfiguration
 - Projekt Gold File Implementierung
- ⌘ Netzwerküberwachung und Diagnose
 - Netzwerk Topologie und grafische Darstellung fehlerhafter Verbindungen
 - Übersicht für Kommunikationsstatistiken
 - SHDSL Reichweiten Rechner und SNR Diagnose
 - Alarm und Event Übersicht
- ⌘ Unkomplizierte Wartung der Netzwerkkomponenten
 - Einfaches Backup und Speicherung von Konfigurationsdateien
 - Überwachte Firmware Update Routine
 - Automatischer Vergleich und Alarmierung bei geänderter Konfiguration
 - Unterstützung von DDM Transceivern
- ⌘ Network Sicherheit und Übersicht
 - MAC Adressen Scan mit automatischen Konfigurationsvorschlägen
 - Unterstützt Härten von Switchen und abschalten nicht benutzter Ports
 - Installationsplan und Anhängen von Dokumenten an Projekte oder Geräte
 - Konfiguration von IEEE802.1x Port Zugriff für WeOS Geräte



WeConfig ist ein Management-Tool zur Netzwerk Konfiguration (Network Configuration Management - NCM) welches die Inbetriebnahme und Wartung eines Netzwerkes vereinfacht. Die Software scannt das Netzwerk und zeigt die gefundenen Geräte und Verbindungen in einer Topologie Übersicht grafisch an. Grundlegende Zuweisung von IP-Adressen ist nun leicht möglich und auch weitere Einstellungen können danach vorgenommen werden. Der Projekt Gold File erstellt eine Kopie des Netzwerkes. Das so konfigurierte Netzwerk wird exakt in Konfiguration, Anzahl der Geräte und physischen Verbindungen gleich sein.

WeConfig dient nicht nur der Konfiguration, sondern ist auch ein einfaches Überwachungs- und Diagnosetool. Fehlerhafte Verbindung werden grafisch anzeigen und den Zeitpunkt des Ereignisses erfasst. WeConfig umfasst außerdem eine Protokollfunktion für SNMP-Traps sowie eine Anzeige der Kommunikationsdetails, um die Diagnose eventueller Probleme zu unterstützen. In der Alarm- und Eventübersicht werden diese Benutzerfreundlich dargestellt. Im erweiterten SHDSL Diagnosemenü wird der SNR Wert angezeigt und kann auch für weitere Diagnosezwecke als CSV Datei gespeichert werden.

Wenn die Geräte konfiguriert wurden und das Netzwerk in Betrieb genommen wurde, kann ein manuelles oder regelmäßiges Backup aller Konfigurationsdateien der Geräte einfach angefertigt und gespeichert werden. Falls ein Switch oder Router während ausgetauscht werden müssen, vereinfacht der Download der gespeicherten Konfigurationsdatei diesen Vorgang. Über die „Configuration Baseline“ Funktion wird ein Alarm angezeigt, falls ein Konfigurationsfile geändert wurde. Wenn ein Firmware-Upgrade für die Netzwerkgeräte verfügbar ist, kann die systemweite Aktualisierung durch WeConfig verwaltet werden.

WeConfig erlaubt dem Anwender eine einfache Konfiguration von Cyber Security Features in WeOS. Zum Beispiel Features die Manipulationen verhindern, wie MAC Adressen Filter und IEEE802.1x Authentifizierung können über WeConfig eingestellt werden. Mittels WeConfig kann ein Netzwerkscan ausgeführt werden und automatisch werden Vorschläge zum Härten der Geräte unterbreitet, wenn zum Beispiel Werks Passwörter oder unsichere Protokolle eingesetzt werden. Mit WeConfig kann einfach ein Report mit allen Details zur Topologie, Konfiguration und Verbindungen zwischen den Geräten erstellt werden.